

## WAKOL Z 630 Ausgleichsmasse



### Anwendungsbereich:

Selbstverlaufende, zementäre Spachtelmasse zum Ausgleichen von Unebenheiten in Schichtdicken von 1-15 mm ungestreckt, von 10-25 mm gestreckt unter Textilbelägen, elastischen Belägen, im Innenbereich. Ab 2 mm Schichtdicke auch unter Parkett geeignet. Kann in Kombination mit WAKOL D 3060 Plastifizierungszusatz verarbeitet werden. Rakelfähig. Pumpbar. Chromatarm gemäß REACH.

### Ansatzverhältnis:

ca. 6,25-6,5 l Wasser + 25 kg Z 630

### Verbrauch:

ca. 1,5 kg/m<sup>2</sup>/mm Schichtdicke

### Abbindezeit:

begehbarkeit nach ca. 2 Stunden; velegereif bis 3 mm nach 6 Stunden; bis 5 mm nach 12 Stunden; bis 10 mm nach 24 Stunden; bis 15 mm nach 48 Stunden; bis 25 mm gestreckt nach 48 Stunden

### Verarbeitungszeit:

ca. 25 Minuten

### gestreckt:

10-25 mm

### ungestreckt:

1-15 mm

### Lagerhinweis:

kühl und trocken lagern

### Rohstoffbasis:

Spezialzement

### CE-Kennzeichnung:

EN 13813: CT-C40-F7

### Bestellinformationen:

506422 | 41665 - 25,0 kg - Palette: 42 Stück

## WAKOL Z 645 Füllmasse, staubarm



### Anwendungsbereich:

Staubarme, zementäre, standfeste Spachtelmasse zum Ausgleichen von Unebenheiten in Schichtdicken von 1-10 mm ungestreckt und 10-50 mm gestreckt zum groben Vorziehen von Unebenheiten, Ausspachteln von Treppenstufen, Türanschlüssen, Reparaturen von starken Estrichschäden im Innenbereich. Kann in Kombination mit WAKOL D 3060 Plastifizierungszusatz verarbeitet werden. Spannungsarm. Sehr gute Modellierbarkeit. Chromatarm gemäß REACH.

### Ansatzverhältnis:

ca. 6,75-8,0 l Wasser + 25 kg Z 645

### Verbrauch:

ca. 1,3 kg/m<sup>2</sup>/mm Schichtdicke

### Abbindezeit:

begehbar nach ca. 30 Minuten; belegereif nach ca. 60 Minuten

### Verarbeitungszeit:

ca. 15 Minuten

### gestreckt:

10-50 mm

### ungestreckt:

1-10 mm

### Lagerhinweis:

kühl und trocken lagern

### Rohstoffbasis:

Spezialzement

### CE-Kennzeichnung:

EN 13813: CT-C30-F7

### Bestellinformationen:

506722 | 41371 - 25,0 kg - Palette: 40 Stück

## WAKOL RS 5945 Randstreifen



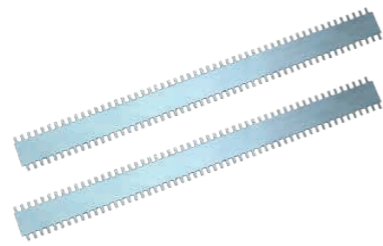
**Anwendungsbereich:**  
Dauerelastischer Randstreifen aus Polyethylen mit selbstklebendem Standfuß für Spachtelungen in höheren Schichtdicken z. B. mit WAKOL Z 515 Dünnestrich und hinterlüftete Holzunterkonstruktionen im Innenbereich.

**Lagerhinweis:**  
nicht frostempfindlich

**Rohstoffbasis:**  
Polyethylen

**Bestellinformationen:**  
594503 | 41706 - Rolle 25 m, 50 mm breit, 5 mm stark - Palette: 48 Stück; 12 Kartons à 4 Stück

## WAKOL Rakelleiste



**Anwendungsbereich:**  
Beidseitig gezahnte Zahnleiste in 56 cm Breite. Die WAKOL Rakelleiste ist aus gehärtetem Stahl zum Einsatz in WAKOL Rakel und WAKOL Rakel mit Distanzstiften, 56 cm. Verfügbar in der Größe TKB R2.

**Basis:**  
Stahl

**Bestellinformationen:**  
598033 | 41386 - 10 St. TKB R4 56 cm - 1 Karton à 10 Stück  
598032 | 41384 - 10 St. TKB R3 56 cm - 1 Karton à 10 Stück

## WAKOL PU 272 Kunstrasenklebstoff



**Anwendungsbereich:**  
2-komponentiger, grün eingefärbter PU-Klebstoff für die Verlegung von Kunstrasen auf Polyesterbahnband, auf saugfähige und nicht saugende Untergründe sowie feuchte aber oberflächlich abgetrocknete drainagefähige Untergründe im Außenbereich.

**Auftragsweise:**  
Spachtelzahnung nach TKB B3 oder B11

**Lagerhinweis:**  
nicht unter +5 °C, frostempfindlich

**Verbrauch:**  
ca. 850-1200 g/m<sup>2</sup>

**Rohstoffbasis:**  
Polyurethanharz

**Ablüftezeit:**  
keine

**Einlegezeit:**  
ca. 90 Minuten

**Bestellinformationen:**  
368812 | 41343 - 12,0 kg A-Komp. - Palette: 44 Stück  
369412 | 41344 - 1,12 kg B-Komp. - Palette: 440 Stück; 40 Kartons à 11 Stück

## WAKOL AS 130 Nahtband



**Anwendungsbereich:**  
Polyestervliesband zur Klebung von Kunstrasenbahnen miteinander im Nahtbereich im Innen- und Außenbereich.

**Verlegung:**  
im System mit WAKOL PU 272

**Verbrauch:**  
entsprechend der Nahtlänge

**Lagerhinweis:**  
nicht frostempfindlich

**Rohstoffbasis:**  
Polyestervlies

**Bestellinformationen:**  
595612 | 41374 - Rolle 100 m, 300 mm breit - Palette: 80 Stück; 16 Kartons à 5 Stück

## WAKOL KB 185 Sockelleistenklebeband, 55 mm



**Anwendungsbereich:**  
Beidseitig haftendes Klebeband mit Fadengelege zur Klebung von gekettelten Teppichsockeln mit unterschiedlichen Rückenaustrüstungen, Weichsockelleisten (bis 60 mm) und Kautschuksockelleisten (bis 60 mm) im Innenbereich.

**Lagerhinweis:**  
nicht frostempfindlich

**Rohstoffbasis:**  
Polyacrylat mit Fadengewebe

**Bestellinformationen:**  
595710 | 41671 - Rolle 50 m, 55 mm breit, 0,23 mm stark - Palette: 300 Stück; 60 Kartons à 5 Stück

## WAKOL KB 183 Sockelleistenklebeband, 35 mm



**Anwendungsbereich:**  
Beidseitig stark haftendes Klebeband mit Fadengelege zur Klebung von Kernsockelleisten (KS-Leisten), Teppichsockelleisten (TS-Leisten), Textil- und Nadelvliesbeläge auf TS-Leisten und Weichsockelleisten (bis 50 mm) im Innenbereich.

**Lagerhinweis:**  
nicht frostempfindlich

**Rohstoffbasis:**  
Polyacrylat mit Fadengewebe

**Bestellinformationen:**  
595711 | 41703 - Rolle 50 m, 35 mm breit, 0,38 mm stark - Palette: 480 Stück; 60 Kartons à 8 Stück

## WAKOL EM 140 Entkopplungsvlies



**Special Features:**  
Hellgrünes Polyestervlies zur Entkopplung und spannungsreduzierenden Armierung unter geklebtem Parkett im Innenbereich. Auch geeignet zur Überspachtelung und anschließender Klebung von textilen und elastischen Bodenbelägen.

**Lagerhinweis:**  
Rolle stehend lagern, nicht frostempfindlich

**Rohstoffbasis:**  
Polyestervlies

**Verlegung:**  
vollflächig geklebt, Bahnen dicht aneinander stoßen

**Verbrauch:**  
entsprechend der Raumgröße

**Bestellinformationen:**  
590303 | 41705 - Rolle 50 m, 1 m breit, 1,1 mm stark - Palette: 12 Stück

## WAKOL Doppelflügelrührer



**Anwendungsbereich:**  
Doppelflügelrührer mit 90 mm Durchmesser zur schnellen und homogenen Mischung von plastifizierter Spachtelmasse und 2 K-PU Klebstoffen.

**Basis:**  
Stahl

**Bestellinformationen:**  
592315 | 41704 - 1 Stück - Palette: 224 Stück

## WAKOL AS 155 Dichtmanschette, klein



### Anwendungsbereich:

Polyethylenfolie mit beidseitig aufkaschiertem Polypropylenvlies für Durchführungen von wasserführenden Rohren mit 15-30 mm Durchmesser.

### Verlegung:

vollflächig geklebt, im System mit WAKOL AS 151

### Verbrauch:

1 Stück je Durchführung

### Lagerhinweis:

nicht frostempfindlich

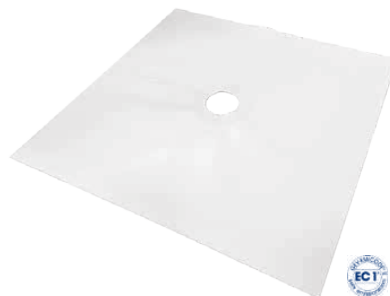
### Rohstoffbasis:

Polypropylen Vlies

### Bestellinformationen:

595606 | 41666 - 5 Stück je 140 x 140 mm - Palette: 500 Stück; 100 Kartons à 5 Stück

## WAKOL AS 156 Dichtmanschette, groß



### Anwendungsbereich:

Polyethylenfolie mit beidseitig aufkaschiertem Polypropylenvlies für Durchführungen von wasserführenden Rohren mit 65-200 mm Durchmesser.

### Verlegung:

vollflächig geklebt, im System mit WAKOL AS 151

### Verbrauch:

1 Stück je Durchführung

### Lagerhinweis:

nicht frostempfindlich

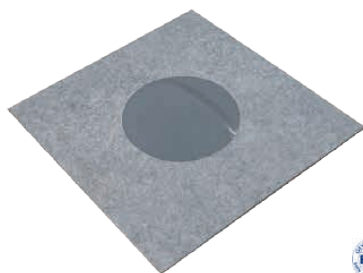
### Rohstoffbasis:

Polypropylen Vlies

### Bestellinformationen:

595607 | 41667 - 5 Stück je 425 x 425 mm - Palette: 1.000 Stück; 200 Kartons à 5 Stück

## WAKOL AS 157 Dehnzonenmanschette



### Anwendungsbereich:

Polyethylenfolie mit beidseitig aufkaschiertem Polypropylenvlies für Durchführungen von wasserführenden Rohren mit 40-65 mm Durchmesser.

### Verlegung:

vollflächig geklebt, im System mit WAKOL AS 151

### Verbrauch:

1 Stück je Durchführung

### Lagerhinweis:

nicht frostempfindlich

### Rohstoffbasis:

Polypropylen Vlies

### Bestellinformationen:

595608 | 41668 - 5 Stück je 150 x 150 mm - Palette: 500 Stück; 100 Kartons à 5 Stück

## WAKOL AS 158 Dichtring



### Anwendungsbereich:

Butylkautschuk mit beidseitiger Silikonpapierabdeckung für Bodenabläufe mit einem Durchmesser von 125 mm.

### Verlegung:

im System mit WAKOL AS 151

### Verbrauch:

1 Stück je Ablauf

### Lagerhinweis:

nicht frostempfindlich

### Rohstoffbasis:

Butylkautschuk

### Bestellinformationen:

595609 | 41670 - 5 Stück je 100 mm x 200 mm (Innendurchmesser x Außendurchmesser) - Palette: 500 Stück; 100 Kartons à 5 Stück